

Lista zadań nr 2

Modelowanie procesów biznesowych w notacji BPMN – elementy zaawansowane

Cel laboratorium

- Poznanie kolejnych podstawowych elementów notacji BPMN.
- Wykształcenie umiejętności tworzenia bardziej zaawansowanych procesów biznesowych w notacji BPMN.

Podstawowe elementy BPMN

W notacji BPMN każdy uczestnik procesu reprezentowany jest za pomocą tzw. puli (ang. *pool* – basen).

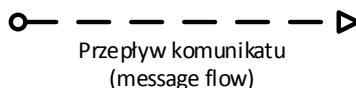
Student	
---------	--

Uczelnia	
----------	--

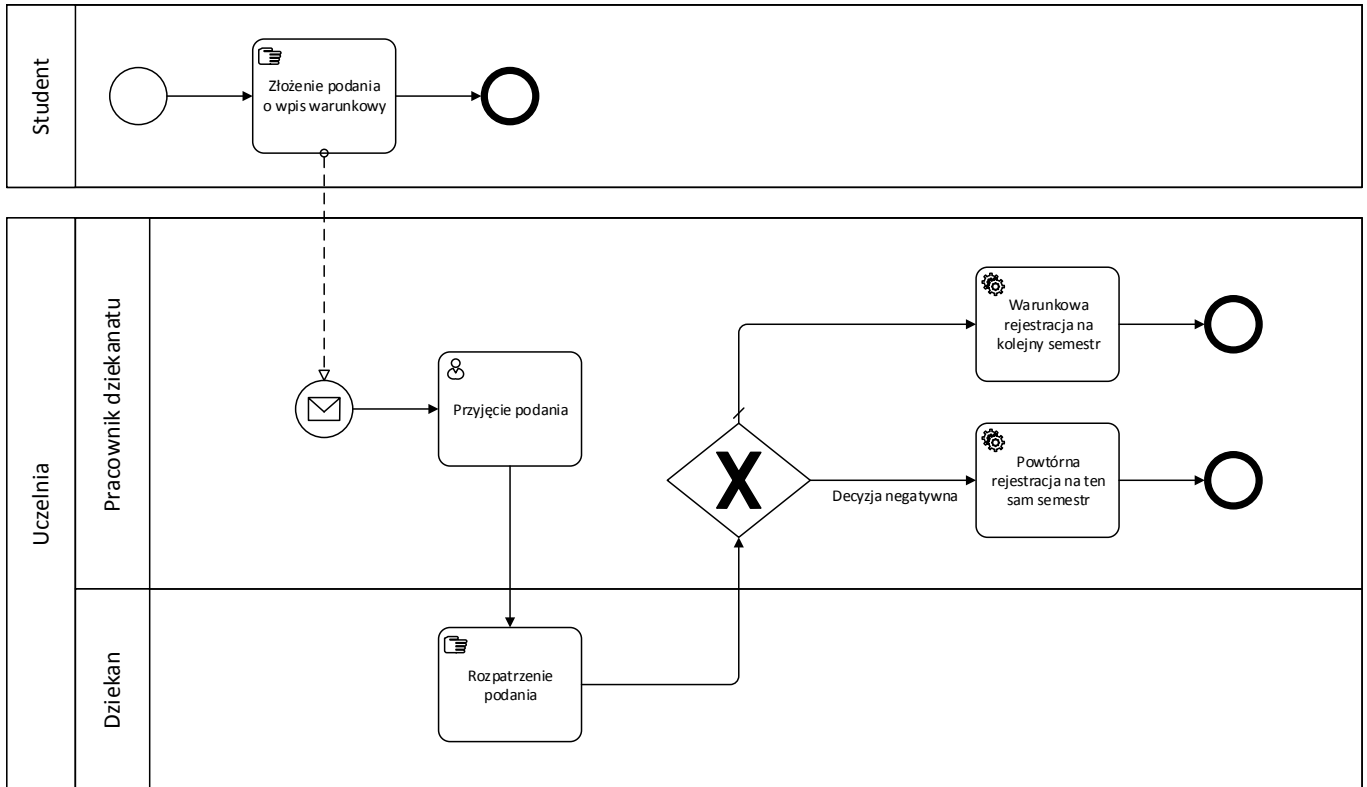
W ramach danej puli można wydzielić tzw. tory (*lane*) aby zaprezentować uczestników w ramach danej puli. Na przykład w ramach puli „Uczelnia” można wydzielić „Pracownika uczelni” oraz „Dziekana”:

Uczelnia	Pracownik dziekanatu	
	Dziekan	

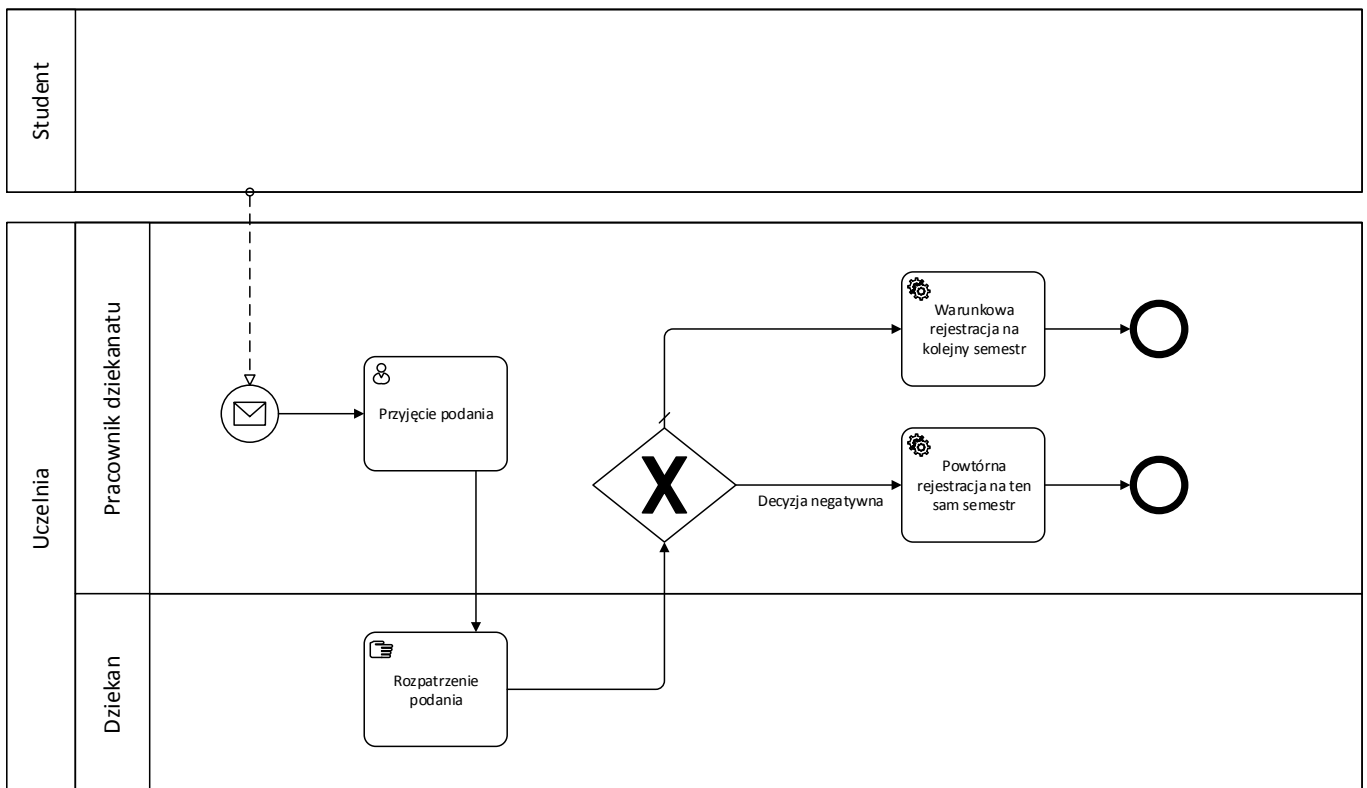
Pomiędzy zadaniami w ramach tej samej puli (nawet jeśli zadania są w różnych torach) można stosować przepływ (*sequence flow*), ale pomiędzy pulami jest to zabronione. Do komunikacji pomiędzy pulami używany jest przepływ komunikatu (*message flow*). Przepływ komunikatu oznaczany jest za pomocą przerywanej strzałki:



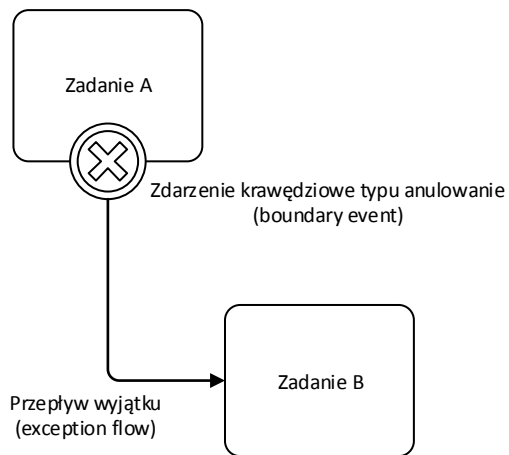
Poniższy diagram przedstawia przykładowy proces składania wniosku o wpis warunkowy przez studenta, który nie zaliczył jednego z przedmiotów. Zwróć uwagę na przepływ komunikatu jest pomiędzy zadaniem „Złożenie podania o wpis warunkowy” z puli „Student” a zdarzeniem początkowym typu komunikat w puli „Uczelnia”, w torze „Pracownik dziekanatu”. Zauważ także, że z bramki wykluczającej wychodzą dwa przepływy. Jeden z nich jest tzw. domyślny (*default*) i oznaczony ukośną kreską na początku strzałki, który jest realizowany zawsze wtedy, kiedy żaden z warunków na pozostałych przepływach wychodzących z bramki nie jest spełniony. Zwróć uwagę również na rodzaje zadań występujących w procesie (manualne, użytkownika i usługowe).



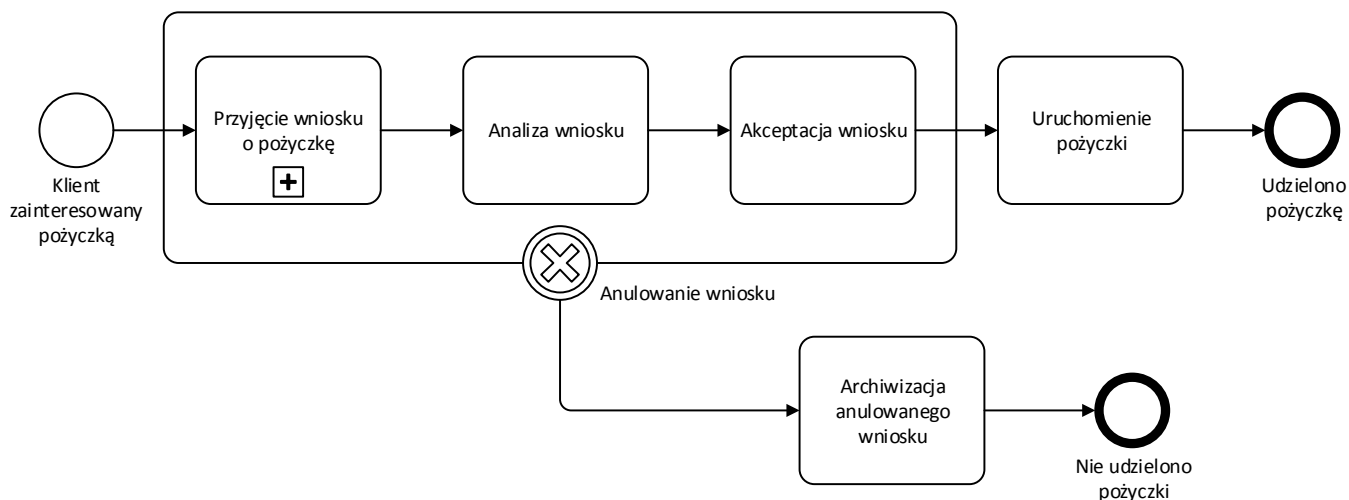
Jeżeli na danym etapie modelowania procesu biznesowego chcemy ukryć niepotrzebne szczegóły (np. czynności wykonywane przez studenta) to przepływy komunikatu można rysować do granicy puli, jak na poniższym rysunku:



Czasami istnieje potrzeba zamodelowania sytuacji, kiedy dany przebieg (ciąg działań) jest realizowany poza normalnym przebiegiem, czyli wtedy, kiedy wystąpiło jakieś pośrednie zdarzenie krawędziowe.



Poniższy przykład prezentuje proces z listy zadań nr 1 uzupełniony o możliwość rezygnacji przez klienta z wniosku o pożyczkę w dowolnym momencie.



Zadanie 1

Przeanalizuj jeszcze raz zadanie z listy zadań nr 1. Opracuj ponownie proces biznesowy podprocesu „Przyjęcie wniosku o pożyczkę” w notacji BPMN 2.0 (w dowolnym narzędziu obsługującym tę notację, np. [Camunda Modeler](#)), ale tym razem stosując pule i tory, przepływy komunikatów oraz uwzględniając czynności wykonywane przez klienta i pracownika banku.