

Lista zadań nr 5

Modelowanie przypadków użycia

Cel laboratorium

- Wykorzystanie posiadanej wiedzy z zakresu analizy wymagań do identyfikacji przypadków użycia.
- Opracowanie diagramów przypadków użycia UML oraz formularzy przypadków użycia.

1. Analiza wymagań funkcjonalnych¹

Jednym z ważniejszych etapów tworzenia specyfikacji systemu, jest analiza wymagań funkcjonalnych. Efektem tej analizy powinny być przypadki użycia, które przedstawia się za pomocą diagramów przypadków użycia z języka UML a następnie uszczegóławia za pomocą specjalnych formularzy (tabel), diagramów czynności, a czasami (jeżeli przypadek użycia jest opisany bardzo ogólnie) także innymi diagramami przypadków użycia.

Jeśli zidentyfikowanych przypadków użycia jest dużo, zaleca się pogrupować je w moduły funkcjonalne.

Poniżej zaprezentowano analizę wybranego przykładowego wymagania i zidentyfikowane przypadki użycia.

ID:	WF_ZARZ_UZ
Nazwa:	Zarządzanie użytkownikami
Priorytet:	Wysoki
Proces biznesowy:	„Złożenie wniosku” z procesu biznesowego „Udzielenie pożyczki”
Opis:	Nowy użytkownik ma mieć możliwość samodzielnej rejestracji w systemie. W tym celu podaje niezbędne dane: login, hasło, imię, nazwisko, adres e-mail. Nie może być w systemie dwóch użytkowników o tym samym loginie. Po zalogowaniu użytkownik ma mieć możliwość edycji swoich danych (za wyjątkiem loginu). Nowego użytkownika może też dodawać administrator. Tylko on może usunąć użytkownika.

2. Identyfikacja przypadków użycia

Powyższe wymaganie funkcjonalne zostało zdekomponowane na kilka przypadków użycia, które zawarto w module funkcjonalnym „Zarządzanie użytkownikami”. Poniżej fragment dokumentacji szczegółowo opisującej ten moduł.

1. MODUŁ ZARZĄDZANIA UŻYTKOWNIKAMI

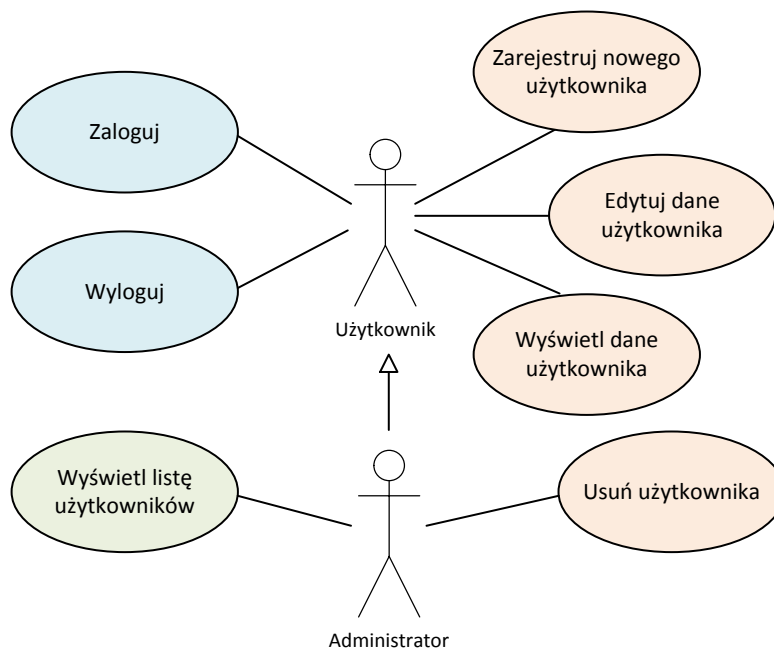
1.1. Opis i priorytet

Moduł ten gromadzi funkcjonalności dot. zarządzania użytkownikami – od utworzenia (rejestracji) nowego użytkownika, poprzez edycję jego danych aż po jego usunięcie.

1.1. Diagram przypadków użycia

Poniżej zaprezentowano diagram przypadków użycia zawierający przypadki użycia wchodzące w skład tego modułu.

¹ opracowano na podstawie „Zasad tworzenia specyfikacji wymagań dla systemów informatycznych wraz z przykładową specyfikacją”, autor: Instytut Informatyki Politechniki Poznańskiej, właściciel autorskich praw majątkowych: Miasto Poznań



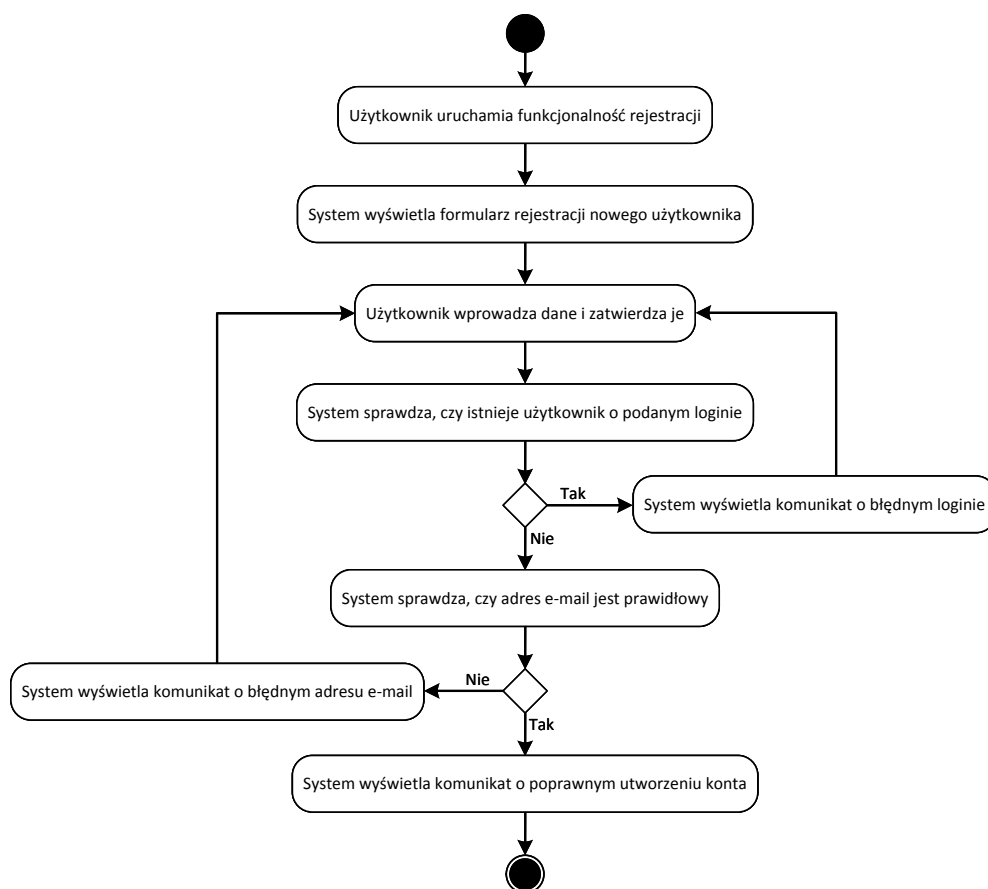
1.1.1. Zarejestruj nowego użytkownika

Identyfikator:	PU_REJ		
Nazwa:	Zarejestruj nowego użytkownika		
Identyfikator wymagania:	WF_ZARZ_UZ		
Wymaganie biznesowe:	„Złożenie wniosku” z procesu biznesowego „Udzielenie pożyczki”		
Twórca:	Grzegorz Bazydło	Data utworzenia:	14.04.2020
Autor modyfikacji:	–	Data modyfikacji:	–
Powód modyfikacji:	–		

Aktorzy:	Użytkownik, Administrator		
Opis przypadku użycia:	Przypadek użycia polega na utworzeniu konta nowego użytkownika przez samego użytkownika (wypełnienie formularza i zatwierdzenie danych).		
Scenariusz podstawowy:			
Warunki początkowe:	brak		
Efekt końcowy:	Utworzone nowe konto użytkownika (użytkownik dodany do bazy danych).		
Przebieg zdarzeń:	<ol style="list-style-type: none"> 1. Użytkownik uruchamia funkcjonalność rejestracji. 2. System wyświetla formularz rejestracji nowego użytkownika. 3. Użytkownik wprowadza dane zgodnie z informacją dodatkową „Dane użytkownika” i zatwierdza je. 4. System sprawdza, czy w bazie istnieje użytkownik o loginie podanym w formularzu i stwierdza, że nie. 5. System sprawdza, czy podany w formularzu adres e-mail jest prawidłowy zgodnie z informacją dodatkową „Walidacja adresu e-mail” i stwierdza, że tak. 6. System wyświetla komunikat o poprawnym utworzeniu konta nowego użytkownika. 		
Scenariusze alternatywne:			
Nazwa:	Użytkownik o podanym loginie już istnieje w systemie.		
Warunki początkowe:	System w 4 kroku przebiegu podstawowego stwierdził, że w bazie istnieje użytkownik o loginie podanym w formularzu.		
Efekt końcowy:	Ponowne wyświetlenie formularza rejestracji nowego użytkownika.		
Przebieg zdarzeń:	<ol style="list-style-type: none"> 1. System wyświetla komunikat, że w systemie istnieje użytkownik o podanym w formularzu loginie. 		

	2. Użytkownik akceptuje komunikat. 3. System powraca do 3 kroku przepływu podstawowego.
Nazwa:	Wprowadzony w formularzu adres e-mail jest nieprawidłowy
Warunki początkowe:	System w 5 kroku przepływu podstawowego stwierdził, że podany w formularzu adres e-mail jest nieprawidłowy.
Efekt końcowy:	Ponowne wyświetlenie formularza rejestracji nowego użytkownika.
Przebieg zdarzeń:	1. System wyświetla komunikat, że podany adres e-mail jest nieprawidłowy. 2. Użytkownik akceptuje komunikat. 3. System powraca do 3 kroku przepływu podstawowego.
Informacje dodatkowe:	
Nazwa:	Dane użytkownika
Opis:	Dane wymagane podczas rejestracji nowego użytkownika to: login, hasło, imię, nazwisko, adres e-mail.
Nazwa:	Walidacja adresu e-mail
Opis:	Adres e-mail musi spełniać następujący wzorzec: X@Y.Z gdzie X, Y, Z oznaczają niepustą ilość znaków
Wymagania specjalne:	
Nazwa:	brak
Opis:	brak
Zależności zawierania i rozszerzania:	
Zawiera:	brak
Punkty rozszerzeń:	brak

Poniżej zaprezentowano diagram czynności uszczegóławiający przypadek użycia „Zarejestruj nowego użytkownika”.



Zadanie 1

Pracując samodzielnie lub w dwuosobowych grupach zidentyfikujcie i opracujcie przypadki użycia dla Waszego projektowanego systemu (hipotetycznej) firmy. Wynikiem analizy powinien być dokument w formacie MS

Word przygotowany zgodnie z szablonem [tmp_szablon_specyfikacji_wymagan.docx](#) dostępnym na stronie staff.uz.zgora.pl/gbazydlo oraz na platformie *Google Classroom*.